

Homlokzati anyaghasználat:

- Magyfermósi szelvény, perslep homlokzat burkolat. Cotto D Este, KERITE, Forest, Rovato 300/100/0,5 cm méretű, Mirobon felületű. Porfahar 446 vékonyfalú vagy vastagon falúval szerelhető elhárítással rögzített ALLFACE fém vízszekereze szerinti átszellőztetés, kopasz lapmagföld, vízszintes állású lapokkal.
- Üzemban előre gyártott, szerelt, átszellőztetés, színezett, látszóban eszlep burkolat. Givórit, "Lászlóban minidőgi, előgyártott szelvényű URP beton kéregburkolat, Dolano felületi kialakítással, RAL 1019 beige grey színű. Mérésközdő minimum: 100-115/45/3,3 cm falú, szelvényekből készült, REA 200 acél tartószerkezethez, ALLFACE fém vízszekereze szerinti, látszó felületén acél kopcsokra akasztott, eszlep burkolat.
- Homlokzati függőleges fix elemekkel és erkélypárkánnyal. SCHÜCO FW 50 + Függőfal, AWS 70.HI nyíló erkélypárkánnyal, homlokzati légkötő pánttal behajlítható panel elemekkel, perszori felülettel, RAL 7034 Yellow grey színben, Sunguard Extra selectiv SXK 40/78, 3 éleghiű hűszigetelő, napvédő üvegezővel.
- Homlokzati bakó-nyíló és fix ablakok, ajtók. AWS 70.HI fix, nyíló-bakó ablak, ajtó, perszori felülettel, RAL 7034 Yellow grey színben, Sunguard Extra selectiv SXK 40/78, 3 éleghiű hűszigetelő, napvédő üvegezővel.
- Üvegezők. SCHÜCO AWS 50+ üvegező rendszer - 37-as hajlítós, 3 éleghiű hűszigetelő, napvédő üvegezővel, AWS 57 R0 motoros nyílókészlet beépítéssel, szelvények rögzítés, szellőztetés funkcióval, perszori felülettel, RAL 7034 Yellow grey színben.
- Homlokzati fix iránykötő szerkezet. Vastagon szerelhető háttérrel rögzített SYBA Lam E 120-2 alumínium, lamellés iránykötő, 1,00 m homlokzati iránykötő, RAL 7034 Yellow grey színben.
- Fémlemez fedések, szegélyek, tetők. Prufa alumínium lemez, kettős. GÖKKERAS fémlemez fedés Bronz (45) színben, kültéri rétegű falamez ajlóntra rögzítve.

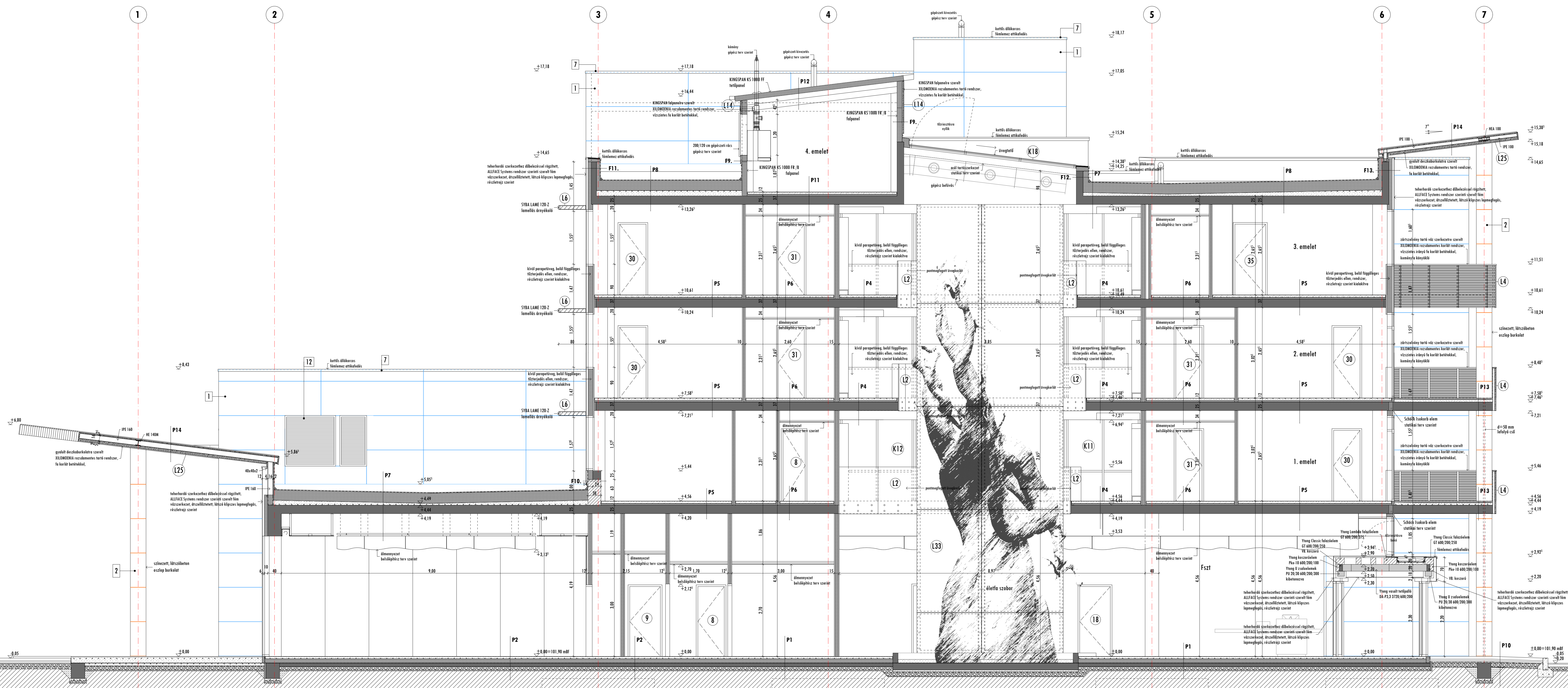
- Karfiók, kerfések: Beton alapra vagy vastagon falúval szerelhető rögzített vízszelvény tartó víz szerkezetre szerelt XILOMENIA karfiók rendszer, rozsdamentes rendszer szerinti rögzítő szerkezeten (ASIS 420) lévő vízszintes irányú fa karfió betéttel (Ökome 25/27 mm). Acél tartószerkezethez RAL 7034 Yellow grey színben.
- Alacsony hajlású fölső víz tartó fa burkolat. Nohit, RAL 1019 beige színű vízszintes irányú fa homlokzati betéttel (Ökome 25/27 mm).
- Építési szerkezetet tetőfelületén oldalfal. Monolit vastagon falúval szerelhető rögzítő acél tartó víz szerenti XILOMENIA homlokzati burkolati rendszer, rozsdamentes rendszer szerinti rögzítő szerkezeten (ASIS 420) lévő vízszintes irányú fa homlokzati betéttel (Ökome 25/27 mm).
- Építési szerkezetet tetőfelületén oldalfal. Monolit vastagon falúval szerelhető rögzítő acél tartó víz szerenti XILOMENIA homlokzati burkolati rendszer, rozsdamentes rendszer szerinti rögzítő szerkezeten (ASIS 420) lévő vízszintes irányú fa homlokzati betéttel (Ökome 25/27 mm).
- Építési szerkezetet tetőfelületén oldalfal. Monolit vastagon falúval szerelhető rögzítő acél tartó víz szerenti XILOMENIA homlokzati burkolati rendszer, rozsdamentes rendszer szerinti rögzítő szerkezeten (ASIS 420) lévő vízszintes irányú fa homlokzati betéttel (Ökome 25/27 mm).
- Építési szerkezetet tetőfelületén oldalfal. Monolit vastagon falúval szerelhető rögzítő acél tartó víz szerenti XILOMENIA homlokzati burkolati rendszer, rozsdamentes rendszer szerinti rögzítő szerkezeten (ASIS 420) lévő vízszintes irányú fa homlokzati betéttel (Ökome 25/27 mm).
- Építési szerkezetet tetőfelületén oldalfal. Monolit vastagon falúval szerelhető rögzítő acél tartó víz szerenti XILOMENIA homlokzati burkolati rendszer, rozsdamentes rendszer szerinti rögzítő szerkezeten (ASIS 420) lévő vízszintes irányú fa homlokzati betéttel (Ökome 25/27 mm).
- Építési szerkezetet tetőfelületén oldalfal. Monolit vastagon falúval szerelhető rögzítő acél tartó víz szerenti XILOMENIA homlokzati burkolati rendszer, rozsdamentes rendszer szerinti rögzítő szerkezeten (ASIS 420) lévő vízszintes irányú fa homlokzati betéttel (Ökome 25/27 mm).
- Építési szerkezetet tetőfelületén oldalfal. Monolit vastagon falúval szerelhető rögzítő acél tartó víz szerenti XILOMENIA homlokzati burkolati rendszer, rozsdamentes rendszer szerinti rögzítő szerkezeten (ASIS 420) lévő vízszintes irányú fa homlokzati betéttel (Ökome 25/27 mm).
- Építési szerkezetet tetőfelületén oldalfal. Monolit vastagon falúval szerelhető rögzítő acél tartó víz szerenti XILOMENIA homlokzati burkolati rendszer, rozsdamentes rendszer szerinti rögzítő szerkezeten (ASIS 420) lévő vízszintes irányú fa homlokzati betéttel (Ökome 25/27 mm).
- Építési szerkezetet tetőfelületén oldalfal. Monolit vastagon falúval szerelhető rögzítő acél tartó víz szerenti XILOMENIA homlokzati burkolati rendszer, rozsdamentes rendszer szerinti rögzítő szerkezeten (ASIS 420) lévő vízszintes irányú fa homlokzati betéttel (Ökome 25/27 mm).
- Építési szerkezetet tetőfelületén oldalfal. Monolit vastagon falúval szerelhető rögzítő acél tartó víz szerenti XILOMENIA homlokzati burkolati rendszer, rozsdamentes rendszer szerinti rögzítő szerkezeten (ASIS 420) lévő vízszintes irányú fa homlokzati betéttel (Ökome 25/27 mm).
- Építési szerkezetet tetőfelületén oldalfal. Monolit vastagon falúval szerelhető rögzítő acél tartó víz szerenti XILOMENIA homlokzati burkolati rendszer, rozsdamentes rendszer szerinti rögzítő szerkezeten (ASIS 420) lévő vízszintes irányú fa homlokzati betéttel (Ökome 25/27 mm).
- Építési szerkezetet tetőfelületén oldalfal. Monolit vastagon falúval szerelhető rögzítő acél tartó víz szerenti XILOMENIA homlokzati burkolati rendszer, rozsdamentes rendszer szerinti rögzítő szerkezeten (ASIS 420) lévő vízszintes irányú fa homlokzati betéttel (Ökome 25/27 mm).
- Építési szerkezetet tetőfelületén oldalfal. Monolit vastagon falúval szerelhető rögzítő acél tartó víz szerenti XILOMENIA homlokzati burkolati rendszer, rozsdamentes rendszer szerinti rögzítő szerkezeten (ASIS 420) lévő vízszintes irányú fa homlokzati betéttel (Ökome 25/27 mm).

Megjegyzés:

- ±0,00 = 101,90 mB el az épület főbajrart előtti járdó szintje.
- A jobboldali szerkezetek méretei, anyagminősége, geometriája a statikai tervek szerinti készült.
- Az építési szerkezetek, berendezések, nyomvonalak, átirók az építési szerkezetek szerinti készült.
- Az épületvillamosági rendszerek, berendezések, nyomvonalak, átirók az épületvillamosági tervek szerinti készült.
- A már elkészült szerkezetek méretei a kapcsolódó szerkezetek építés során a helyszínen ellenőrizni kell.
- Az épület különböző szerkezeti elemeinek összeépítésére, kapcsolatainak kialakítására az építési tervek, konszignációk, műszaki leírások, költségvetési kiírások együttesen adnak iránymutatást.
- Az építés során az egyes szaklapok tervei együtt kell kezelni.
- A tervek módosítását előzőleg meg kell egyeztetni.
- Az egyes anyagokat, szerkezeteket a rendszer szerinti kiegészítő elemekkel a szükséges technológiai rendben alkalmazni kell.
- Bármilyen eltérés esetén a tervezők véleményét kell kérni.
- A szobák, közlekedők, lobby és közösségi terek belső burkolatát, díszítő berendezését, mobilis a belsőépítészeti tervek szerinti készült.

Anyagjelölés:

- VB. szerkezet
- Falazati szerkezet
- Hűszigetelés
- Fa anyag szerkezet
- Beton szerkezet
- Kerítés
- Felhőlés



"A Modern Városok Program" keretében megvalósítandó "Fangaea Ökolocentrum" (Sóstói többfunkciós oktatási központ) Nyíregyháza-Sóstófürdő, Állatpark Blaha Lujza sétány hrsz.: 1501/05

Építész: Nyíregyháza Megyei Jogú Város Önkormányzata 4400 Nyíregyháza, Kossuth tér 1. sz.

Építési kivitelezési tervdokumentáció
146/2016 KT

Feladók: Gav-Art Stúdió Kft.

B - B metszet
M = 1:50

2017. február hó

E-9

En a tervek a tervező szellemi terméké és tulajdona, szerző jog védi (szerzői jogról szöveg 1999. évi LXVI. tv.) Kizárólagos jog fenntartva. A tervek bármilyen formában történő másolása, sokszorosítása, közzéadása, közzététele csak a tervező írásbeli hozzájárulásával lehetséges.